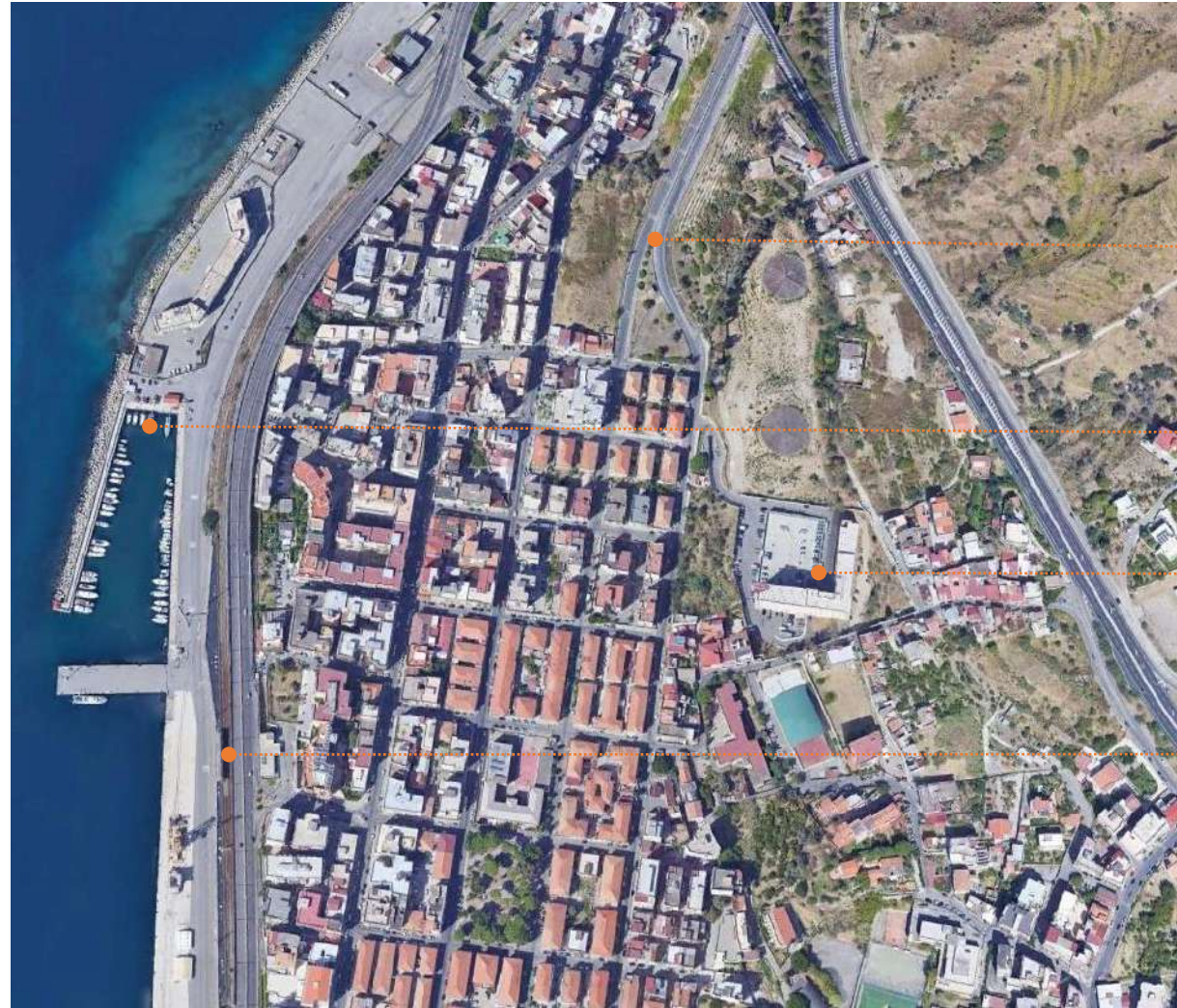


*Realizzazione sede della D.I.A. a Reggio  
di Calabria*

# Complesso polifunzionale di Reggio Calabria Realizzazione della nuova sede della D. I. A.



Autostrada

Porto

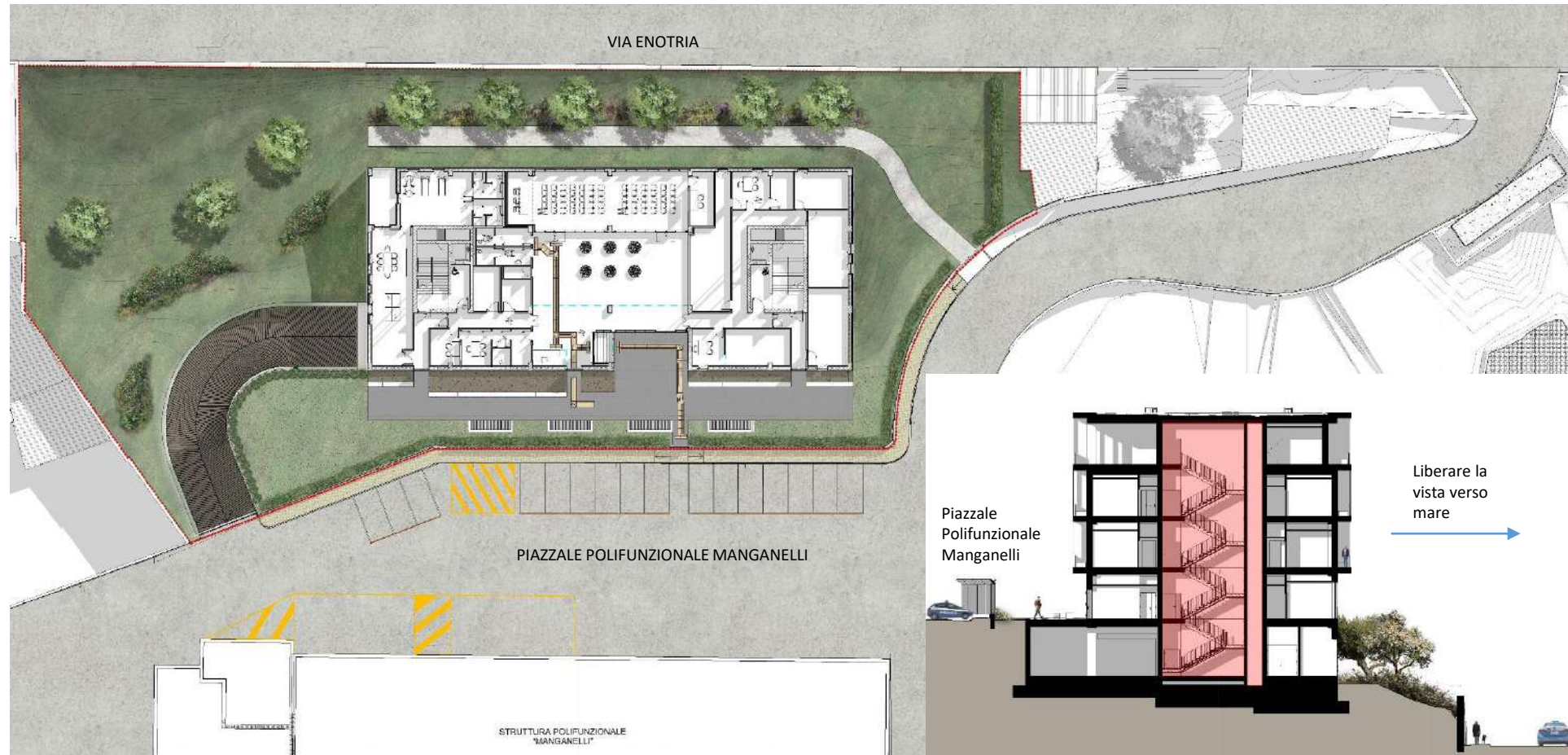
Polifunzionale  
Manganelli

Stazione  
ferroviaria  
fermata Santa  
Caterina

# Complesso polifunzionale di Reggio Calabria

## Realizzazione della nuova sede della D. I. A.

### Pianta generale



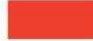



# Complesso polifunzionale di Reggio Calabria Realizzazione della nuova sede della D. I. A.

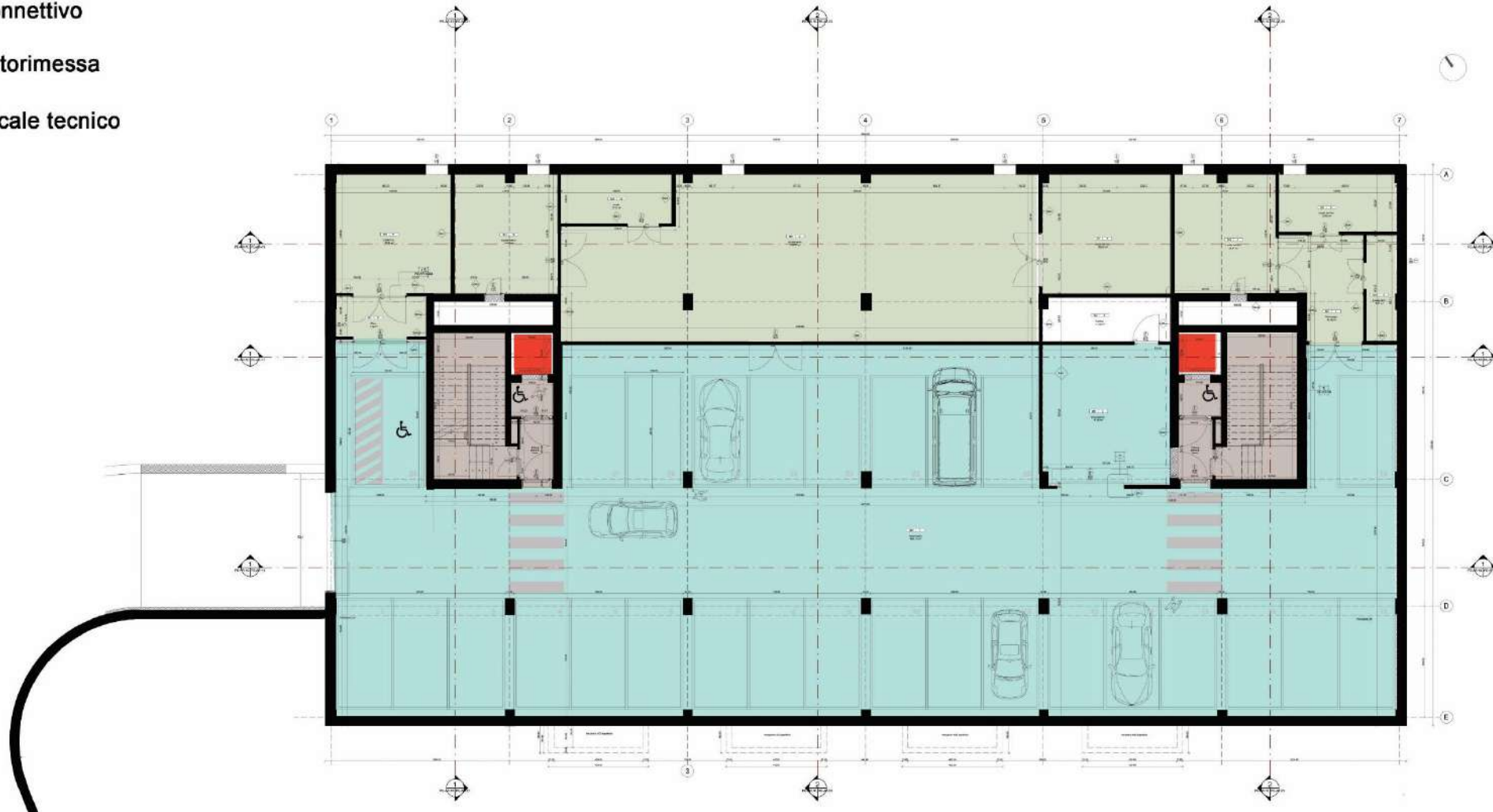


# Complesso polifunzionale di Reggio Calabria

## Realizzazione della nuova sede della D. I. A.

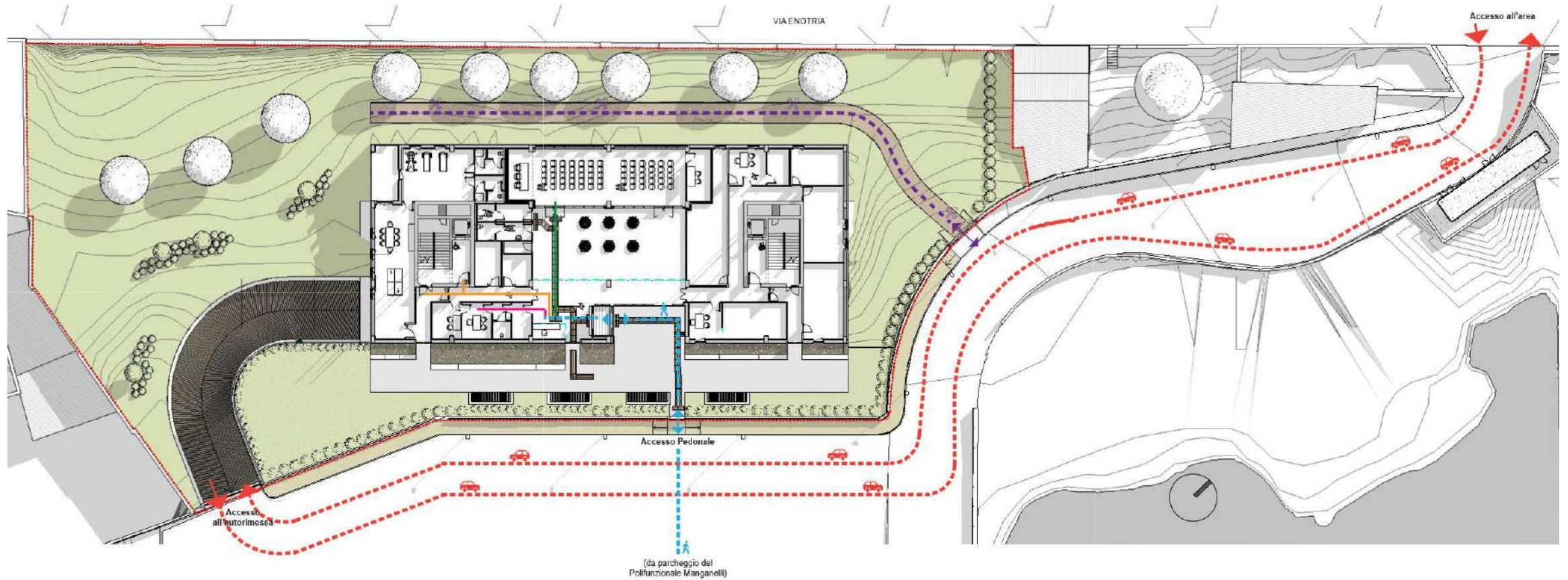
### Piano interrato

-  Ascensore
-  Connettivo
-  Autorimessa
-  Locale tecnico



# Complesso polifunzionale di Reggio Calabria

## Realizzazione della nuova sede della D. I. A.



### ACCESSI E PERCORSI



### FLUSSI INTERNI



# Complesso polifunzionale di Reggio Calabria

## Realizzazione della nuova sede della D. I. A.

### Piano terra

- Locali benessere
- Area interrogatori
- Sala conferenze
- Archivi e depositi
- Laboratorio di informatica
- Locali tecnici
- Guardiania
- Scale/Connettivo
- Ascensori
- Servizi igienici/Locali pulizie



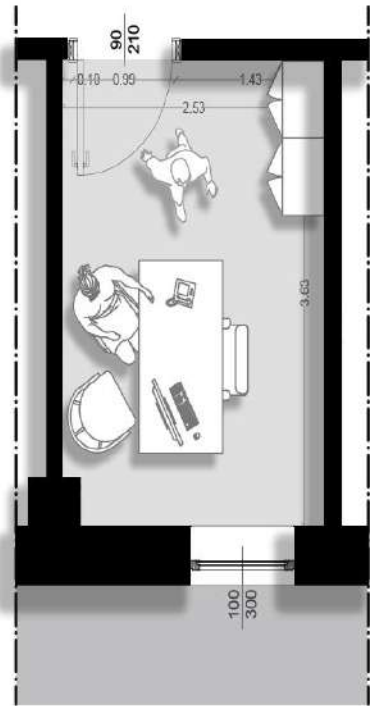
# Complesso polifunzionale di Reggio Calabria Realizzazione della nuova sede della D. I. A.



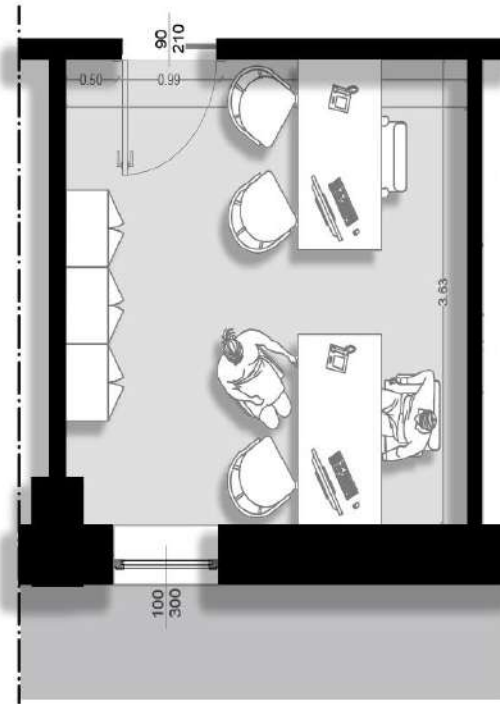


# Complesso polifunzionale di Reggio Calabria

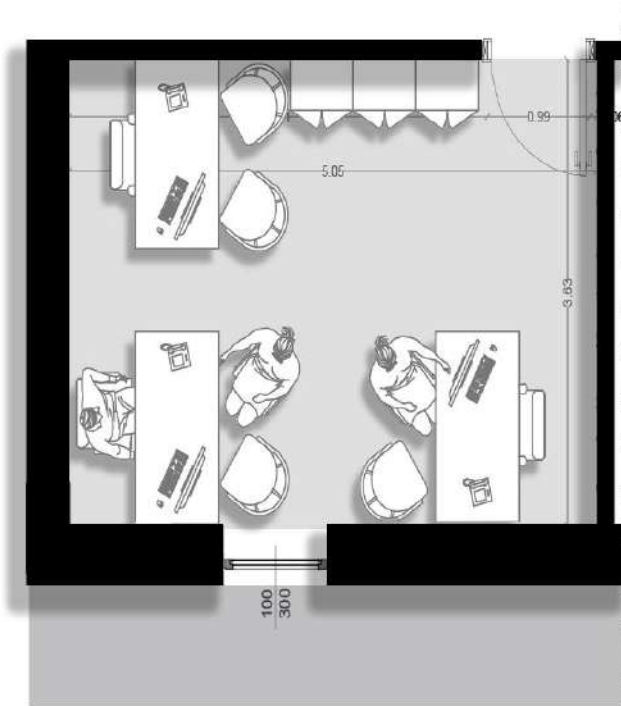
## Realizzazione della nuova sede della D. I. A.



**Tipologia ufficio singolo**



**Tipologia ufficio doppio**



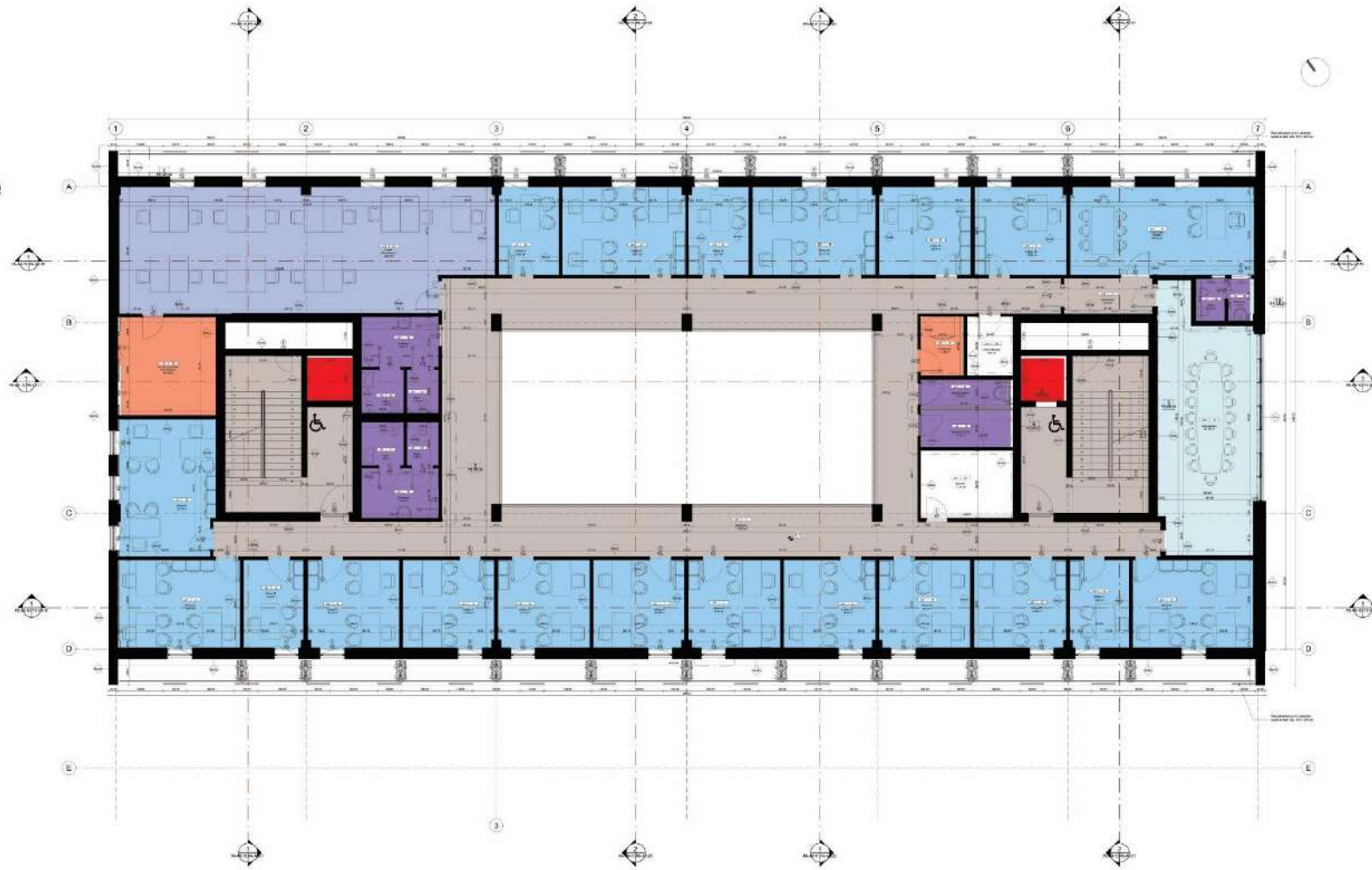
**Tipologia ufficio triplo**

# Complesso polifunzionale di Reggio Calabria

## Realizzazione della nuova sede della D. I. A.

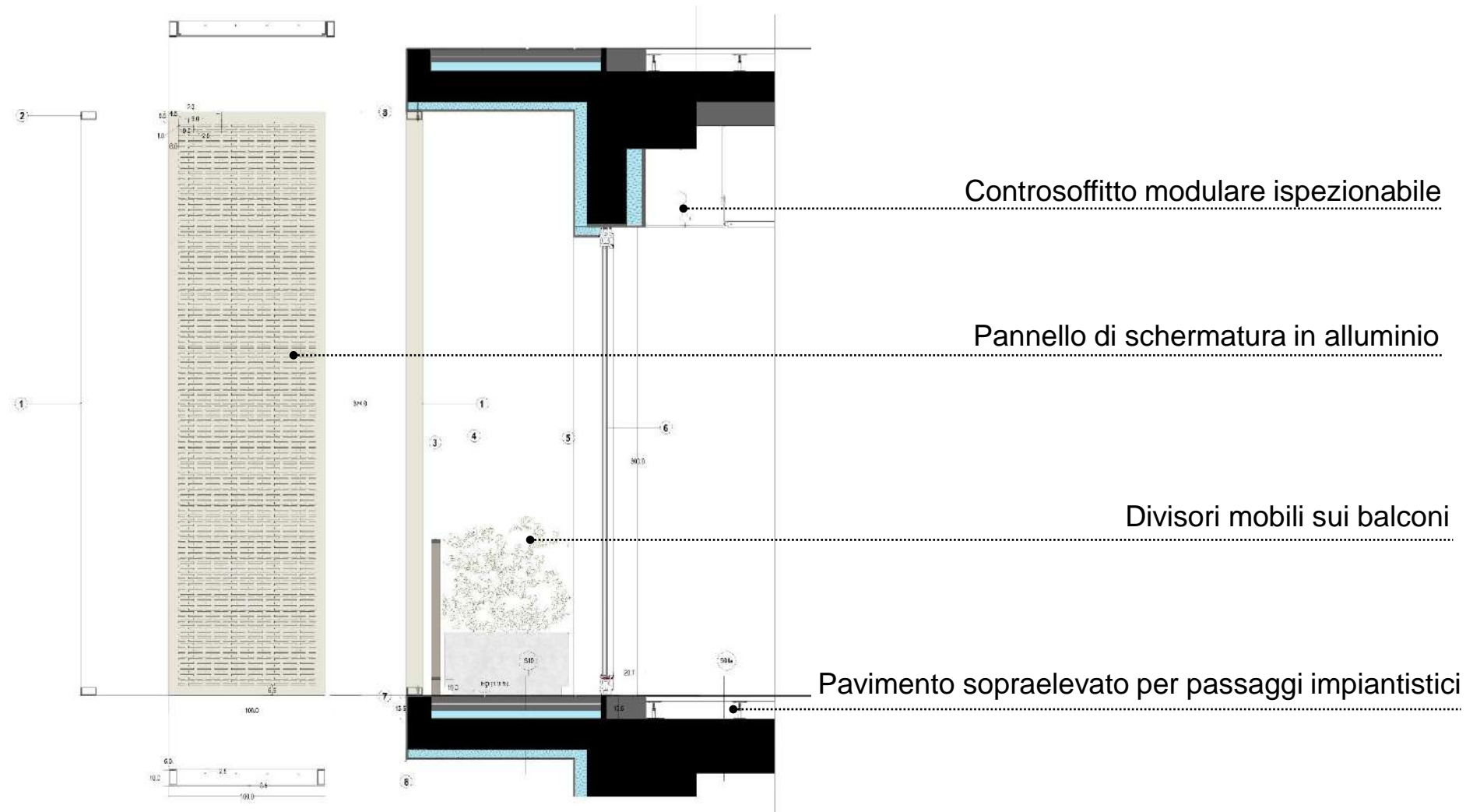
### Piano primo

- Locali tecnici
- Uffici
- Locale intercettazioni
- Sala riunioni
- Servizi igienici/Locali pulizie
- Scale/Connettivo
- Ascensori



# Complesso polifunzionale di Reggio Calabria

## Realizzazione della nuova sede della D. I. A.

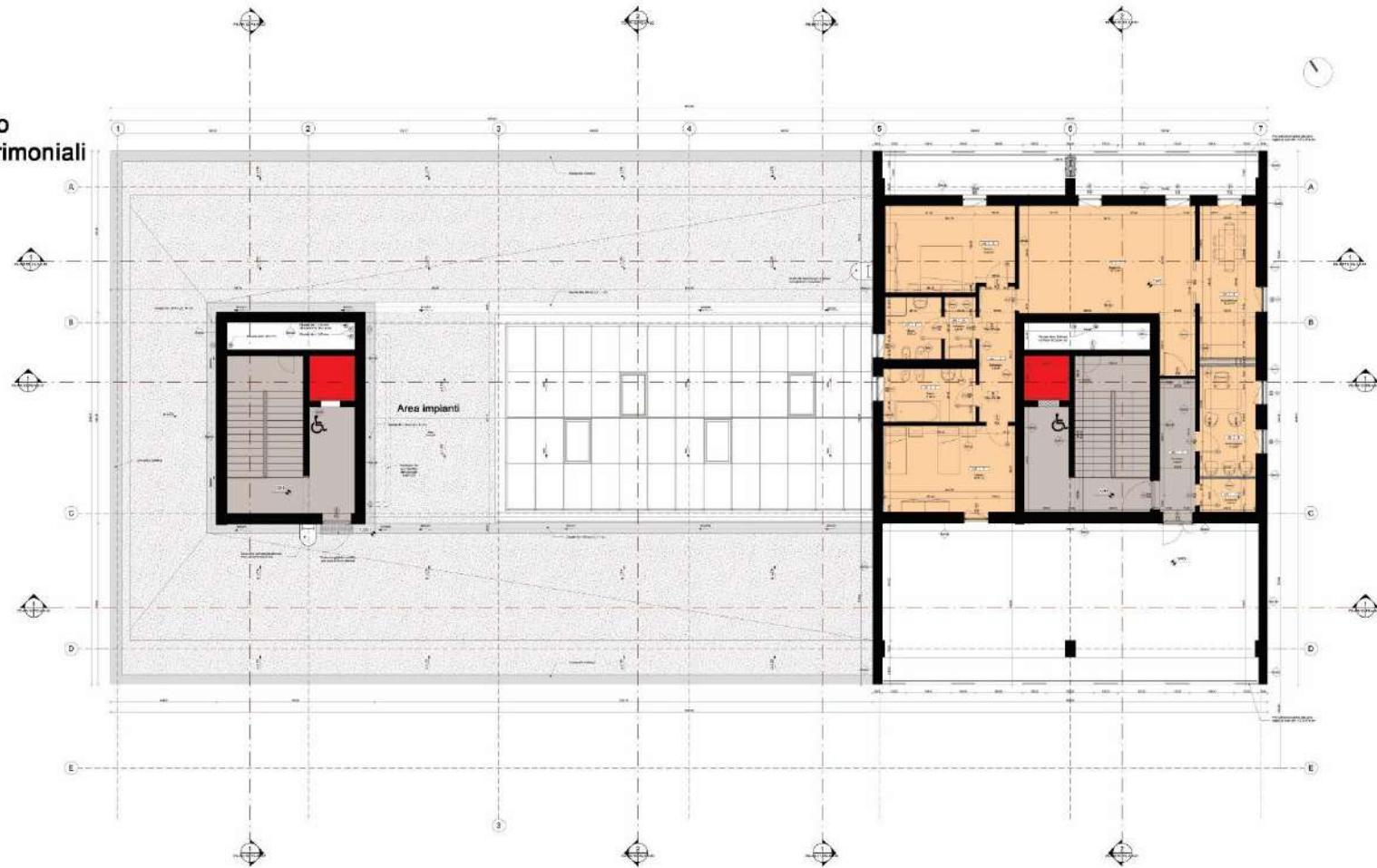


# Complesso polifunzionale di Reggio Calabria

## Realizzazione della nuova sede della D. I. A.

### Piano terzo

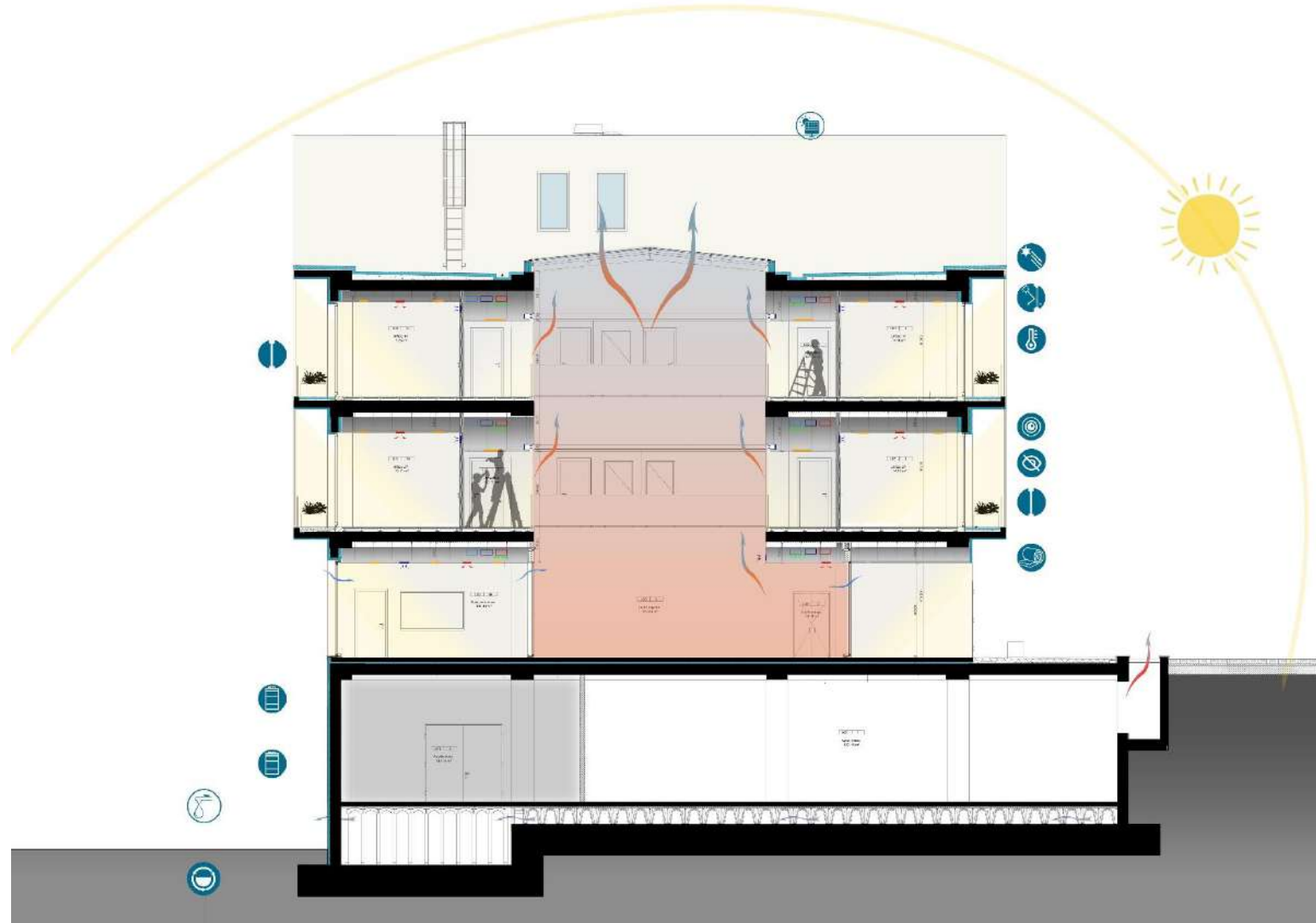
-  **Appartamento dirigente**
  - Guardaroba
  - Studio
  - Cucina/Zona pranzo
  - Living
  - Lavanderia
  - Doppio servizio igienico
  - 2 Camere da letto matrimoniali
-  **Scale/Connettivo**
-  **Ascensore**



# Complesso polifunzionale di Reggio Calabria Realizzazione della nuova sede della D. I. A.



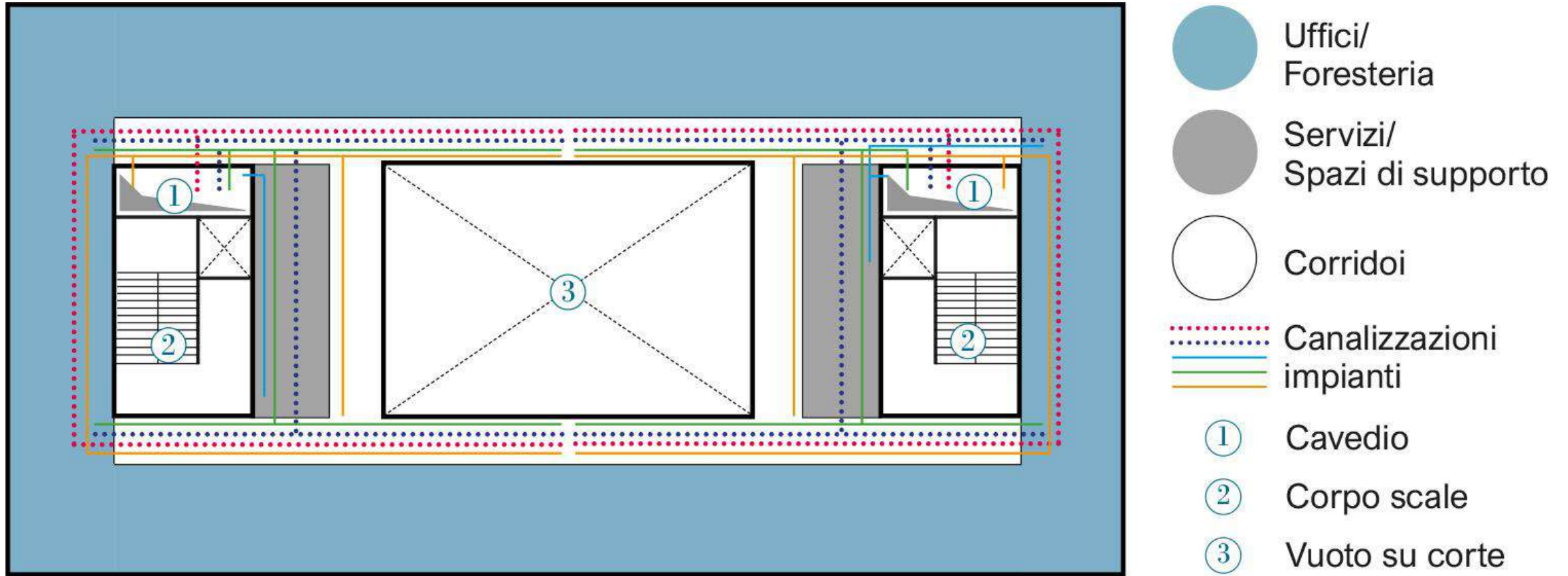
# Complesso polifunzionale di Reggio Calabria Realizzazione della nuova sede della D. I. A.



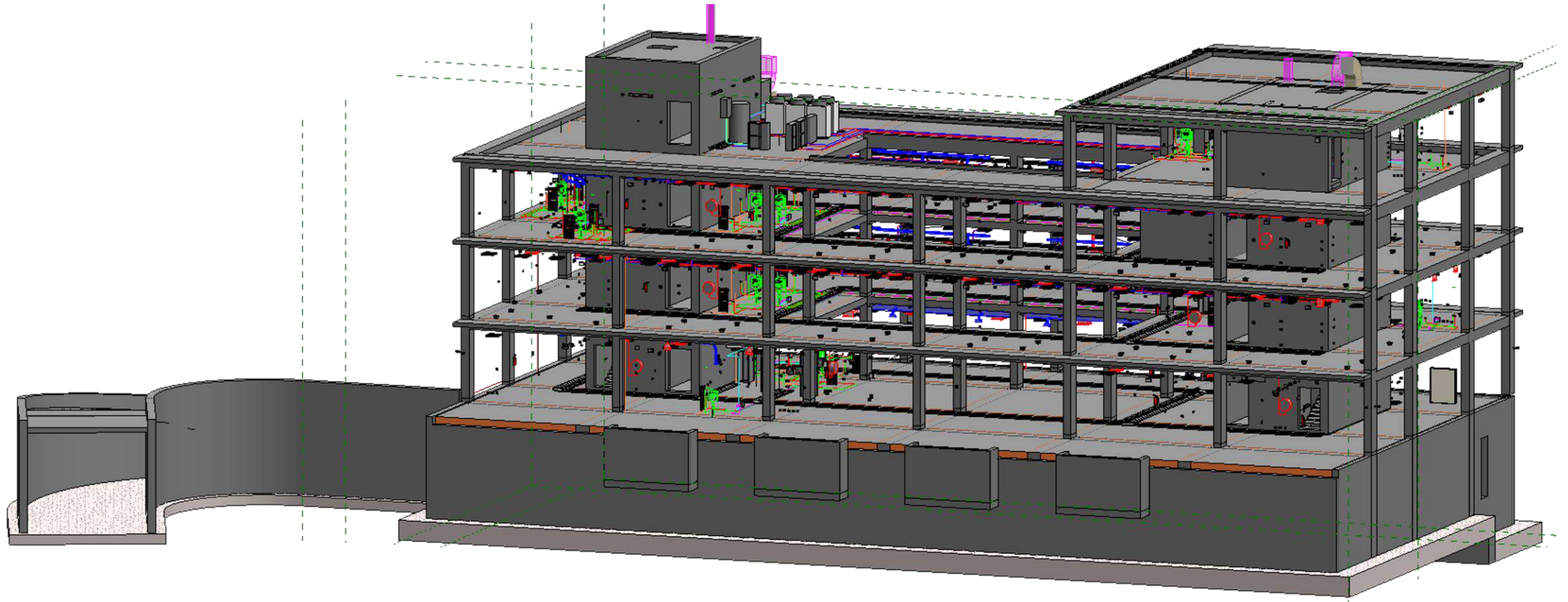
# Complesso polifunzionale di Reggio Calabria

## Realizzazione della nuova sede della D. I. A.

### Piano secondo



# Complesso polifunzionale di Reggio Calabria Realizzazione della nuova sede della D. I. A.





# Complesso polifunzionale di Reggio Calabria Realizzazione della nuova sede della D. I. A.



[www.agenziademanio.it](http://www.agenziademanio.it)